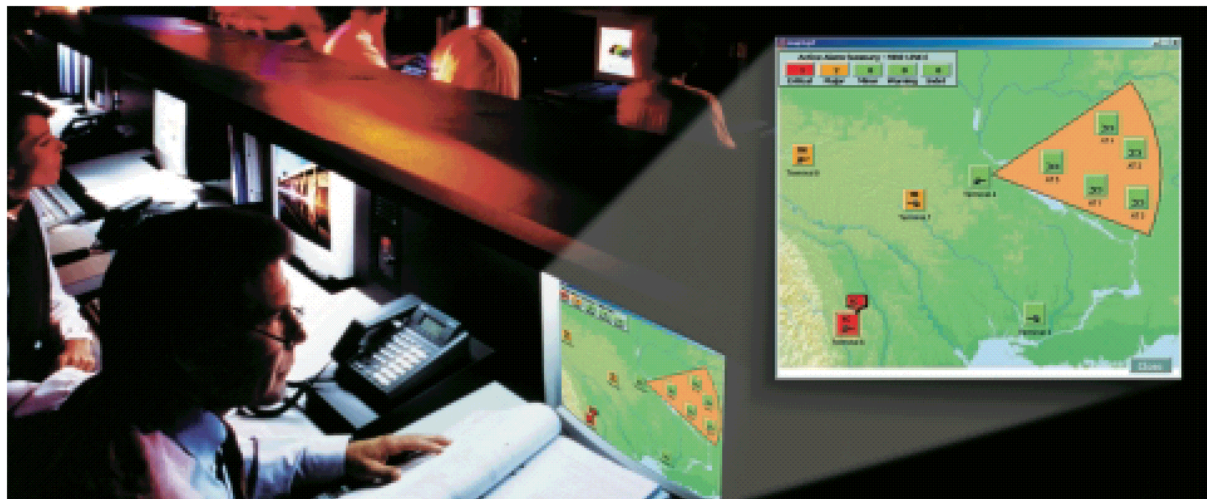


MINI-LINK™ Manager

Мощная централизованная система управления



MINI-LINK Manager – это одна общая среда для всей микроволновой продукции радиорелейных систем Ericsson, которая может расширяться в соответствии с ростом объемов передачи микроволновых сетей. Он обеспечивает дружественные для пользователя интегрированные средства управления и эксплуатации и поддерживает сети любого размера и топологии.

Преимущества

- Одна общая система управления микроволновым оборудованием
- Максимальная готовность сети
- Сведенная к минимуму стоимость эксплуатации
- Неограниченное расширение сети

MINL-LINK Manager - это Сетевой Элемент-Менеджер (Network Element Manager, NEM) для всей микроволновой продукции радиорелейных систем Ericsson. Он может быть интегрирован с Системой Управления Сетью (Network Management System, NMS) или использоваться самостоятельно, как изолированная система. MINL-LINK Manager дает возможность оператору управлять с одного экрана всеми, находящимися в его ведении, стационарными сетями и сетями сотовой связи. MINL-LINK Manager оперирует такими функциями, как диагностика неисправностей, контроль качества функционирования, конфигурирование и обеспечение безопасности.

Диагностика неисправностей

MINL-LINK Manager предоставляет оперативную информацию о статусах всех элементов сети микроволновой связи. Он решает задачу тотального менеджмента неисправностями всей сети и позволяет в реальном масштабе времени отслеживать неисправности и другие события и, соответственно, управлять сетью.

Конфигурирование

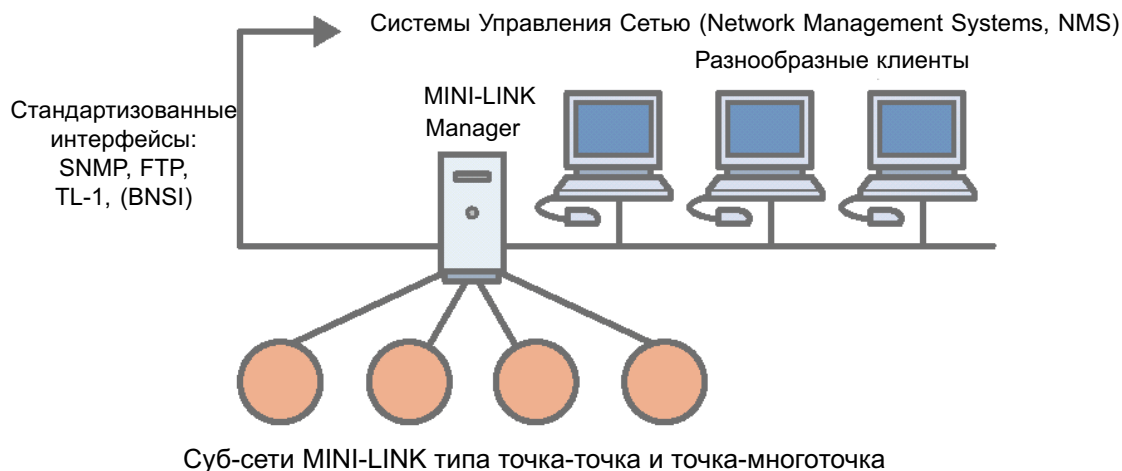
Функции конфигурирования всех элементов сети обеспечиваются средствами встроенного Элемент-Менеджера или запуском приложений, специализированных для той или иной из используемых технологий.

Контроль качества функционирования

Приложение, реализующее контроль параметров качества функционирования, является мощным и экономически эффективным средством, предоставляющим оператору полную картину функционирования сети. Это приложение собирает, хранит и обрабатывает данные, получаемые от всех элементов сети, а также готовит по заказу оператора соответствующие отчеты о качестве функционирования сети для управления ею, эксплуатации и планирования.

Управление безопасностью

Средство управления безопасностью позволяют оператору определять пользователей, которым предоставляется доступ к сети с правом отдавать команды и менять установки сети. Это средство можно использовать для ограничения доступа, например, к отдельным элементам сети или средствам отображения данных.



Технические данные

Требования к оборудованию

Точный перечень требований к платформе меняется в зависимости от требований к качеству функционирования и доступности сети, ее размеров и необходимых для работы приложений. Приведенную ниже спецификацию платформы следует рассматривать в качестве рекомендуемого минимума.

Сервер MINI-LINK Manager

Центральный процессор	Intel Pentium III 500 МГц
Оперативная память	896 Мбайт
Несъемный носитель	Диск 9 Гбайт
Съемные носители	CD-ROM и дискеты 3.5"
Подключение DCN	10/100 Base T LAN
Операционная система	Microsoft Windows 2000 Server (SP2)

Клиент MINI-LINK Manager

Центральный процессор	Intel Pentium 500 МГц
Оперативная память	768 Мбайт
Несъемные носители	Диск 4 Гбайт
Съемные носители	CD-ROM и дискеты 3.5"
Подключение DCN	10/100 Base T LAN
Операционная система	Microsoft Windows 2000 Server (SP2)

Интерфейсы для экспорта

SNMP
TL-1
BNSI
FTP

Стандарты

X.733, X.734, X.735, X.741, M.3010, M.3400
G.783, G.784, G.821, G.826

Эрикссон Корпорация АО

Россия
125 083 Москва, ул. 8 Марта, 12
Телефон +7-095-247-6211
Телефакс +7-095-247-6212
www.ericsson.ru
transmission@ecr.ericsson.se

RU/LZT 712 0169 R1
© Ericsson AB 2002

Изменения вносятся без предварительного уведомления